

ESCALERAS  
LADDERS

ESCALERAS ELECTROPULIDAS  
ELECTROPOLISHED LADDERS

BARANDILLAS  
HANDRAILS

# DUCHAS SHOWERS

WELLNESS

ENROLLADOR DE CUBIERTAS  
COVER ROLLERS

INTERCAMBIADORES DE CALOR  
HEAT EXCHANGERS

MATERIAL VASO PISCINA  
WALL FITTINGS

PISCINA PÚBLICA | PRIVADA  
PUBLIC | PRIVATE POOL



**DOBLE CON FLUXÓMETRO**  
DOUBLE AUTOMATIC CLOSURE VALVE  
Info pág. | Info page 39

**ES** | Originales, resistentes y perfectamente diseñadas, las duchas están fabricadas en acero inoxidable AISI-304L y A-316L. Presentan diferentes modelos que se adaptan a las necesidades del mercado y un exclusivo anclaje de fácil montaje y desmontaje.

**EN** | Original, resistant and perfectly designed, our showers are made of stainless steel AISI-304L and A-316L. Different models to meet the market needs with an exclusive anchoring system that is easy to assemble.

**FR** | Originales, résistantes et parfaitement conçues, les douches sont fabriquées en acier inoxydable AISI-304L et A-316L. Elles présentent différents modèles qui s'adaptent aux besoins du marché et un exclusif ancrage au montage et démontage aisé.

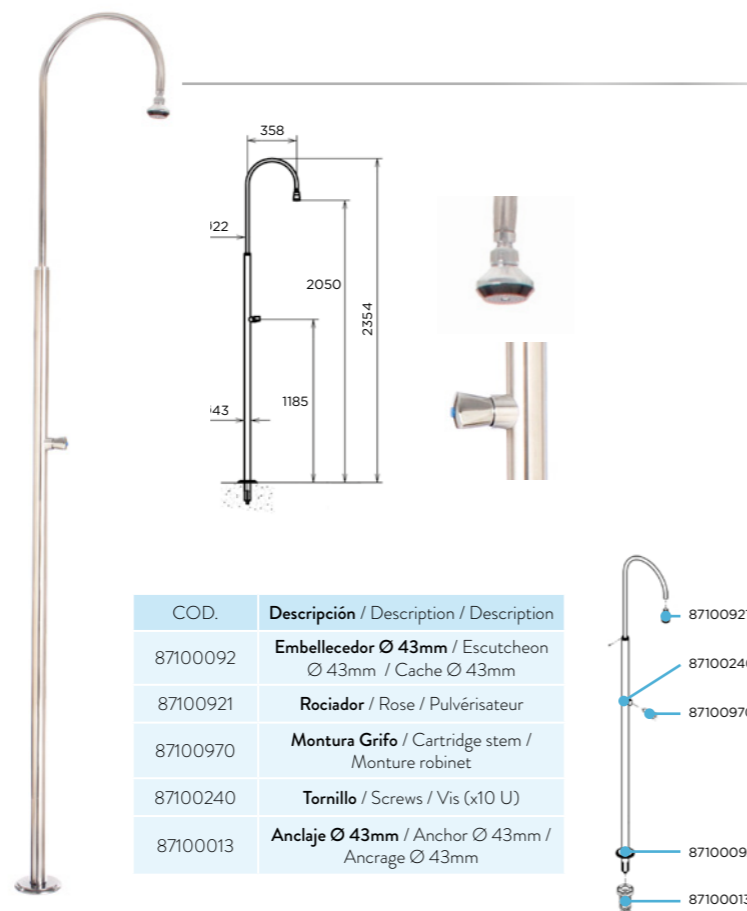
ESTÁNDAR · STANDARD · STANDARD

COD.
87170049

ES | Carcasa exterior: Tubo de acero inoxidable AISI-304L, Ø 43mm, acabado brillante.  
 Grifería: Latón cromado con embellecedores.  
 Rociador: Latón cromado orientable.  
 Componente Interior: Tubo de acero inoxidable AISI-304L, Ø 1/2".  
 Fijación: Anclaje con conexión equipotencial de puesta a tierra. UNE 20324 / EN 60529.  
 Conexión: Mediante conexión rápida en el anclaje.  
 Conexión de red: Hembra 1/2".

EN | External housing: Stainless Steel tube AISI-304L, Ø 43mm, shiny finishing.  
 Taps: Chrome-plated brass with trims.  
 Showerhead: Chrome-plated brass swiveling.  
 Internal Component: Stainless Steel tube AISI-304L, Ø 1/2".  
 Fixation: Anchor with bonding earthing connection. UNE 20324 / EN 60529.  
 Connection: By anchoring fase connection.  
 Network connection: Female 1/2".

FR | Boîtier externe : Tube en acier inoxydable AISI-304L, Ø 43mm, finition brillante.  
 Robinets : Laiton chromé avec des garnitures.  
 Pommeau : Laiton chrome pivotant.  
 Composant intérieur : Tube en acier inoxydable AISI-304L, Ø 1/2".  
 Fixation : Ancrage avec collage de prise de terre. UNE 20324 / EN 60529.  
 Connexion : En ancrant connexion rapide.  
 Connexion réseau : Femelle 1/2".



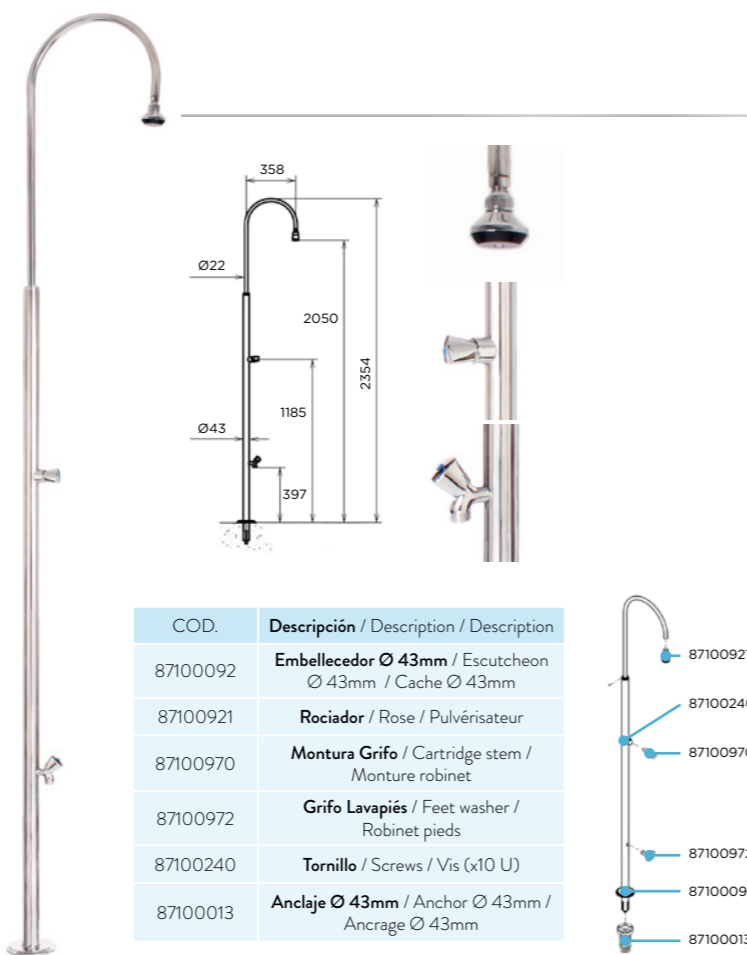
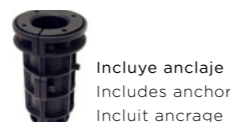
CON LAVAPIÉS · WITH FEETWASHER · AVEC ROBINET PIEDS

COD.
87170056

ES | Carcasa exterior: Tubo de acero inoxidable AISI-304L, Ø 43mm, acabado brillante.  
 Ducha. Grifería: Latón cromado con embellecedores.  
 Rociador: Latón cromado orientable.  
 Lavapiés. Grifería: Latón cromado con embellecedor, rosca macho 1/2".  
 Componente Interior: Tubo de acero inoxidable AISI-304L, Ø 1/2".  
 Fijación: Anclaje con conexión equipotencial de puesta a tierra. UNE 20324 / EN 60529.  
 Conexión: Mediante conexión rápida en el anclaje.  
 Conexión de red: Hembra 1/2".

EN | External housing: Stainless Steel tube AISI-304L, Ø 43mm, shiny finishing.  
 Shower. Taps: Chrome-plated brass with trims.  
 Showerhead: Chrome-plated brass swiveling.  
 Feetwasher. Taps: Chrome-plated brass with trim, male thread 1/2".  
 Internal Component: Stainless Steel tube AISI-304L, Ø 1/2".  
 Fixation: Anchor with bonding earthing connection. UNE 20324 / EN 60529.  
 Connection: By anchoring fase connection.  
 Network connection: Female 1/2".

FR | Boîtier externe : Tube en acier inoxydable AISI-304L, Ø 43mm, finition brillante.  
 Douche. Robinets : Laiton chromé avec des garnitures.  
 Pommeau : Laiton chrome pivotant.  
 Robinet pieds. Robinets : Laiton chromé avec garniture, filetage 1/2".  
 Composant intérieur : Tube en acier inoxydable AISI-304L, Ø 1/2".  
 Fixation : Ancrage avec collage de prise de terre. UNE 20324 / EN 60529.  
 Connexion : En ancrant connexion rapide.  
 Connexion réseau : Femelle 1/2".



CON FLUXÓMETRO · AUTOMATIC CLOSURE VALVE · AVEC FLUXOMÈTRE

COD.
87170064

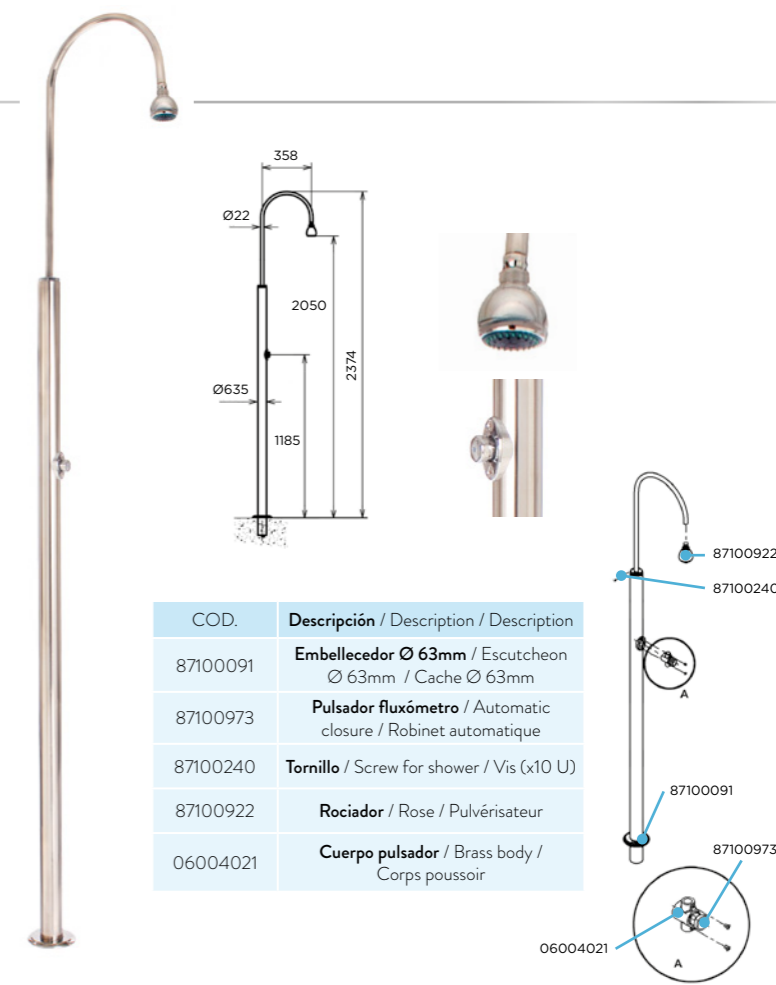
ES | Carcasa exterior: Tubo de acero inoxidable AISI-304L, Ø 63mm, acabado brillante.  
 Grifería: Pulsador Fluxómetro cromado con embellecedor.  
 Rociador: Cromado orientable.  
 Componente Interior: Tubo de acero inoxidable AISI-304L, Ø 1/2".  
 Fijación: Anclaje con conexión equipotencial de puesta a tierra. UNE 20324 / EN 60529.  
 Conexión: Mediante conexión rápida en el anclaje.  
 Conexión de red: Hembra 1/2".

EN | External housing: Stainless Steel tube AISI-304L, Ø 63mm, shiny finishing.  
 Taps: Chrome-plated automatic valve with trim.  
 Showerhead: Chrome-plated swiveling.  
 Internal Component: Stainless Steel tube AISI-304L, Ø 1/2".  
 Fixation: Anchor with bonding earthing connection. UNE 20324 / EN 60529.  
 Connection: By anchoring fase connection.  
 Network connection: Female 1/2".

FR | Boîtier externe : Tube en acier inoxydable AISI-304L, Ø 63mm, finition brillante.  
 Robinets : Chromé robinet automatique avec garniture.  
 Pommeau : Laiton pivotant.  
 Composant intérieur : Tube en acier inoxydable AISI-304L, Ø 1/2".  
 Fixation : Ancrage avec collage de prise de terre. UNE 20324 / EN 60529.  
 Connexion : En ancrant connexion rapide.  
 Connexion réseau : Femelle 1/2".

Anclaje necesario, COD. 87100939, no incluido.  
 Needs anchor, COD. 87100939, not included.  
 Ancrage nécessaire, COD. 87100939, non inclus.

COD.	Ø	U
87100939	635	x1



DOBLE CON FLUXÓMETRO · DOUBLE AUTOMATIC CLOSURE VALVE · DOUBLE AVEC FLUXOMÈTRE

COD.
87170073

ES | Carcasa exterior: Tubo de acero inoxidable AISI-304L, Ø 63mm, acabado brillante.  
 Grifería: Pulsador Fluxómetro independientes, cromados con embellecedores.  
 Rociador: Cromados orientables.  
 Componente Interior: Tubo de acero inoxidable AISI-304L, Ø 1/2".  
 Fijación: Anclaje con conexión equipotencial de puesta a tierra. UNE 20324 / EN 60529.  
 Conexión: Mediante conexión rápida en el anclaje.  
 Conexión de red: Hembra 1/2".

EN | External housing: Stainless Steel tube AISI-304L, Ø 63mm, shiny finishing.  
 Taps: Independent automatic valve, chrome-plated with trims.  
 Showerhead: Chrome-plated swiveling.  
 Internal Component: Stainless Steel tube AISI-304L, Ø 1/2".  
 Fixation: Anchor with bonding earthing connection. UNE 20324 / EN 60529.  
 Connection: By anchoring fase connection.  
 Network connection: Female 1/2".

FR | Boîtier externe : Tube en acier inoxydable AISI-304L, Ø 63mm, finition brillante.  
 Robinets : Indépendant robinet automatiques, chromé avec des garnitures.  
 Pommeau : Laiton pivotant.  
 Composant intérieur : Tube en acier inoxydable AISI-304L, Ø 1/2".  
 Fixation : Ancrage avec collage de prise de terre. UNE 20324 / EN 60529.  
 Connexion : En ancrant connexion rapide.  
 Connexion réseau : Femelle 1/2".

Anclaje necesario, COD. 87100939, no incluido.  
 Needs anchor, COD. 87100939, not included.  
 Ancrage nécessaire, COD. 87100939, non inclus.

COD.	Ø	U
87100939	635	x1



**OVAL CON LAVAPIÉS · OVAL WITH FEETWASHER · OVALE AVEC ROBINET PIEDS**

COD.

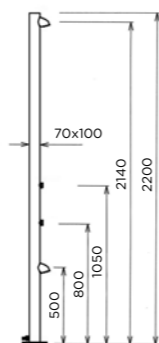
87170012



ES | Carcasa exterior: Tubo de acero inoxidable AISI-316, Ø 84mm, acabado brillante.  
**Ducha.** Grifería: Pulsador Fluxómetro cromado con embellecedor.  
 Rociador: Latón Cromado.  
**Lavapiés.** Grifería: Pulsador Fluxómetro cromado con embellecedor.  
 Rociador: Latón Cromado.  
 Componente Interior: Latiguillo inoxidable, Ø 1/2".  
 Fijación: Pletina roscada.  
 Conexión de red: Rápida macho 1/2".

EN | External housing: Stainless Steel tube AISI-316, Ø 84mm, shiny finishing.  
**Shower.** Taps: Chrome-plated automatic valve with trim.  
 Showerhead: Chrome-plated brass.  
**Feetwaser.** Taps: Chrome-plated automatic valve with trim.  
 Showerhead: Chrome-plated brass.  
 Internal Component: Stainless steel hose, Ø 1/2".  
 Fixation: Threaded flange.  
 Network connection: Male fast 1/2".

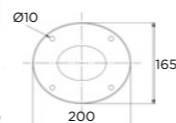
FR | Boîtier externe : Tube en acier inoxydable AISI-316, Ø 84mm, finition brillante.  
**Douche.** Robinets : Chromé robinet automatique avec garniture.  
 Pommeau : Laiton chromé.  
**Robinet pieds.** Robinets : Chromé robinet automatique avec garniture.  
 Pommeau : Laiton chromé.  
 Composant intérieur : Tuyau inoxydable, Ø 1/2".  
 Fixation : Pletine filetée.  
 Connexion réseau : Mâle rapide 1/2".



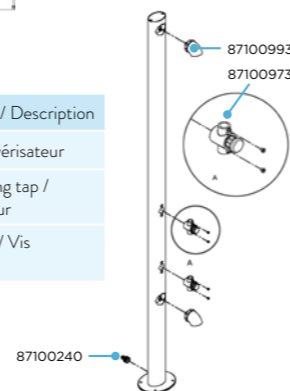
Incluye tornillos de montaje.  
 No necesita anclaje.  
 Grifo fluxómetro. Conexión rápida.

Includes screws for assembling.  
 No anchor needed.  
 Automatic valve. Fast connection.

Inclut les vis d'assemblée.  
 N'a pas besoin de l'ancrage.  
 Robinet automatique.  
 Raccordement rapide.



COD.	Descripción / Description / Description
87100993	Rociador / Rose / Pulvérisateur
87100973	Monomando / Mixing tap / Robinet mitgeur
87100240	Tornillo / Screws / Vis (x10 U)



**SOLAR INOX 40 L CON FLUXÓMETRO · SOLAR 40 L STAINLESS STEEL WITH AUTOMATIC VALVE · SOLAIRE INOX 40 L AVEC ROBINET AUTOMATIQUE**

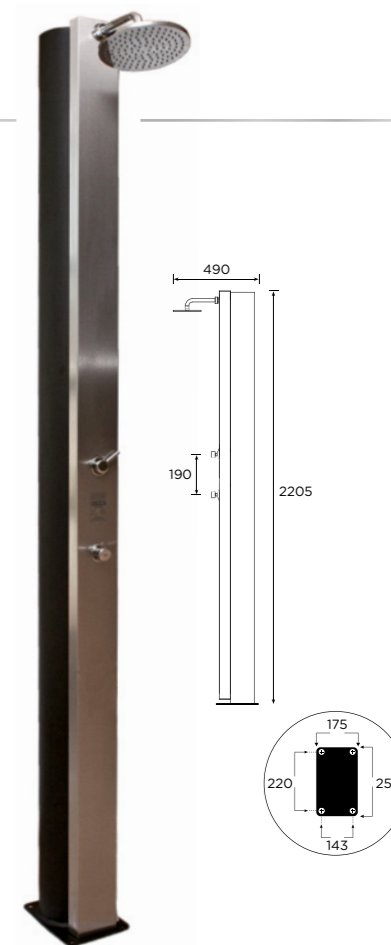
COD.

87170093

ES | Autoportante.  
 Frontal de ancho 114 mm con diseño registrado AISI-304L.  
 Rociador redondo de Ø200 mm.  
 Revestimiento especial y tratamiento anticorrosión.  
 Entrada de agua de 1/2" hembra.  
 Conexión a entrada de agua mediante latiguillo flexible.  
 Incluye conjunto anclaje: tornillos, tacos y arandelas.  
 Tornillo de desagüe de acero inoxidable.

EN | Freestanding.  
 114 mm wide and registered front panel design AISI-304L.  
 Ø200 mm rounded showerhead.  
 Special coating and anticorrosive treatment.  
 Female 1/2" main water supply.  
 Connection through flexible water connector.  
 Fixing set included: screws, anchors and washers.  
 Drain plug (AISI-316L screw).

FR | Auto-portable.  
 Panneau frontal 114 mm avec un design enregistré AISI-304L.  
 Pommeau tour Ø200 mm.  
 Revêtement spécial et un traitement anti-corrosion.  
 Entrée d'eau 1/2" femelle.  
 Connexion d'entrée d'eau avec flexible.  
 Anchor ensemble comprend des vis, chevilles et rondelles.  
 Égoutter vis en acier inoxydable.



**SOLAR INOX 30 L · SOLAR 30 L STAINLESS STEEL · SOLAIRE 30 L ACIER INOXYDABLE**

COD.

87170092

ES | Autoportante.  
 Frontal de ancho 67 mm AISI-304L.  
 Rociador redondo de Ø150 mm.  
 Revestimiento especial y tratamiento anticorrosión.  
 Entrada de agua de 1/2" macho.  
 Conexión a entrada de agua mediante latiguillo flexible.  
 Incluye conjunto anclaje: tornillos, tacos y arandelas.  
 Tornillo de desagüe de acero inoxidable.

EN | Freestanding.  
 67 mm wide front panel AISI-304L.  
 Ø150 mm rounded showerhead.  
 Special coating and anticorrosive treatment.  
 Male 1/2" main water supply.  
 Connection through flexible water connector.  
 Fixing set included: screws, anchors and washers.  
 Drain plug (AISI-316 screw).

FR | Auto-portable.  
 Panneau frontal 67 mm AISI-304L.  
 Pommeau tour Ø150 mm.  
 Revêtement spécial et un traitement anti-corrosion.  
 Entrée d'eau 1/2" mâle.  
 Connexion d'entrée d'eau avec flexible.  
 Anchor ensemble comprend des vis, chevilles et rondelles.  
 Égoutter vis en acier inoxydable.

